

Ausgabe 84 | November 2023



LAND, LEBEN & LEUTE AN DER HAHNHEIDE

TRITTAU ONLINE

DAS MAGAZIN

DAS NACHRICHTEN- UND INFORMATIONSMAGAZIN
FÜR TRITTAU UND UMGEBUNG



12,5 TONNEN DURCH MUSKELKRAFT IN BEWEGUNG

MEHR DAZU AUF SEITE 30



GRAFIK

Grafik
Gestaltung
Layout

Aus Leidenschaft an Design.

K GRAFIK . Karin Baumann . Freie Grafik-Designerin
karin@kgrafik.net
T 04104 -90 44 911 . M 01520 - 18 18 646



„Trittau Online — Das Magazin“

Da ist für jeden etwas dabei.

Nutzen Sie die Chance und präsentieren Ihr Unternehmen auf Hochglanz.

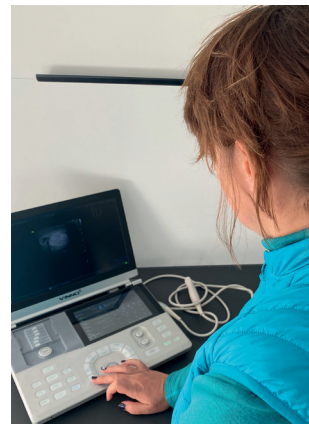
Wir freuen uns auf Sie.



redaktion@trittau-online-magazin.de

INHALT

HILFE AUF RÄDERN
Mobile Tierarztpraxis
gegründet



S. 18

AUS DER REGION

06 Spende für Kinderhaus

08 Immer wieder Ein Erlebnis
Kürbischhof Braak

14 Kleine Flitzer - großer Erfolg
Aufsitzmäherrennen in Grönwohld

19 Kunst and der Wand
Grundschule bekommt bunte Wände

BLAULICHT

21 Hochwasserbilanz

24 Üben für den Ernstfall
FF Trittau im Einsatz

24 Muskelkraft ist gefragt
Löschfahrzeug-Wettziehen

32 Verschmutzte Fahrbahn
Zeugen werden gesucht

WELTREKORD
114 Jugendfeuerwehren
schaffen Rekord

S. 28



Und Vieles mehr!

IMPRESSUM

Trittau-Online Magazin-Verlagsgesellschaft | Steuernummer: 30/285/21752 | redaktion@trittau-online-magazin.de

Herausgeber: Julian P. Geisler
Florian Bargholz
Rausdorfer Weg 14a
22969 Witzhave

Redaktionsleitung: Julian P. Geisler (JPG), Florian Bargholz (BB)
Text & Foto: Julian P. Geisler (JPG), Florian Bargholz (BB)
Gestaltung: Karin Baumann, K Grafik, karin@kgrafik.net
Anzeigenannahme: E-Mail: redaktion@trittau-online-magazin.de

ÄRZTE IN TRITTAU

ALLGEMEINMEDIZIN

Karen Hartwig
Bahnhofstr. 37
22946 Trittau
Tel.: 04154/ 81 0 88

Dr. Matthias Johansons
Kirchenstr. 34
22946 Trittau
Tel.: 04154/ 2305
E-Mail: praxis@johansons.de

Dr. E. Pohl
Kirchenstr. 38a
22946 Trittau
Tel.: 04154/ 8 10 18
www.praxisgemeinschaft-trittau.de

AUGENHEILKUNDE

Prof. Dr. med. Matthias Lüke
Prof. Dr. med. Julia Lüke
Fachärzte für Augenheilkunde
Europaplatz 3
22946 Trittau
Tel.: 04154/ 82 72 0
www.augenarzt-stormarn.de

FRAUENHEILKUNDE

Kerstin Hagen-Torn & Dr. Andrea Zingel
Bahnhofstr. 37
22946 Trittau
Tel.: 04154/ 810 48

Frau Kurtulus & Dr. S. Griese
Kirchenstr. 38a
22946 Trittau
Tel.: 04154/ 8 10 18
E-Mail: info@shakra-griese.de
www.praxisgemeinschaft-trittau.de

APOTHEKEN

POST-APOTHEKE

Poststr. 10
22946 Trittau
Tel.: 04154/ 2230

MARKT APOTHEKE

Kirchenstraße 6
22946 Trittau
04154/ 842905

DIE ALTE APOTHEKE

Kirchenstraße 44
22946 Trittau
04154/ 841591

APOTHEKE LÜTJENSEE

Up de Höh 1
22952 Lütjensee
04154/ 76 25

NOTDIENSTE UNTER:

www.aponet.de

GEMEINDE TRITTAU

Der Bürgermeister
Europaplatz 5
22946 Trittau

Tel.: 04154 / 80 79 - 0
Fax: 04154 / 80 79 - 75

E-Mail: info@trittau.de
Web: www.trittau.de

Öffnungszeiten

Montag: 07.00 - 12.30 Uhr
Dienstag: 08.30 - 12.30 Uhr
Mittwoch: geschlossen
Donnerstag: 15.00 - 18.30 Uhr
Freitag: 08.30 - 12.30 Uhr

Weitere Termine nach Vereinbarung

AUS DER REGION

Startschuss für die Winterdienstsaison 2023/2024

Noch sind die Temperaturen herbstlich, doch die 22 Straßenmeistereien sind schon auf einen Wintereinbruch vorbereitet. Die 34 Salzlager sind mit 23.330 Tonnen Streusalz gefüllt und die Streufahrzeuge stehen bereit. Davon überzeugten sich am 25. Oktober Verkehrsminister Claus Ruhe Madsen und Frank Quirnbach, stellvertretender Direktor des Landesbetriebes Straßenbau und Verkehr Schleswig-Holstein (LBV.SH). In Lübeck gaben sie den symbolischen Startschuss für den Winterdienst. "Frühmorgens, wenn die meisten noch im warmen Bett liegen, sind die Mitarbeitenden des LBV.SH längst im Einsatz, um die Straßen zu räumen. Dafür an dieser Stelle bereits ein herzliches Dankeschön", betonte Madsen. Rund 500 Straßenwärterinnen und Straßenwärter stünden für die Aufgabe zur Verfügung. Der LBV.SH betreue gut 7.600 Kilometer Straßen im echten Norden, erläuterte Quirnbach. Im Auftrag des Bundes kümmere sich der LBV.SH zusätzlich um die 25 Kilometer der A23, während für alle weiteren Autobahnen die Autobahn GmbH des Bundes zuständig sei. Es gebe für alle wichtigen Straßen eine Einsatzrufbereitschaft von morgens 3:00 Uhr bis abends 22:00 Uhr. "Wir wissen noch nicht, wie warm oder kalt der Winter wird. Aber eins wissen wir: Unsere Meistereien sind vorbereitet und können jederzeit loslegen. Mindestens genauso wichtig ist, dass wir alle vorsichtig unterwegs sind, um Unfälle zu vermeiden", unterstrich der Verkehrsminister. "Winterreifen, eine vorsichtige Fahrweise und genügend Sicherheitsabstand sind im Winter das A und O." Auch Quirnbach appellierte: "Bitte nehmen Sie Rücksicht auf unsere Kolleginnen und Kollegen, die in Eis und Schnee unterwegs sind." Immer wieder würden Streufahrzeuge waghalsig



überholt. In den letzten fünf Jahren lagen die jährlichen Kosten für den Winterdienst durchschnittlich bei 7,1 Millionen Euro und der Salzverbrauch bei 18.000 Tonnen – für Bundes-, Landes- und Kreisstraßen. Im Winter 2022/23 betrug die Kosten 7,9 Millionen Euro und der Salzverbrauch 22.240 Tonnen. ■ (BB)

Anzeige

Anzeige



Kundendienst · Wartung Öl + Gas · Solar
Rohrreinigung · Flachdachsanie rung

Tel.: 04154 67 66 · Mobil: 0179 516 80 95
Fax: 04154 999 24 30 · Mail: info@rundtechnik.de
Internet : www.rundtechnik.de
Siekert Str. 1a · D-22946 Großensee

THONHAUSER Immobilien GmbH



Zentrale Zwei-Zimmer-
Eigentumswohnung mit
Dachterrasse in 22089 Hamburg

Wohnfläche: ca. 46 m²
Nutzfläche: ca. 2 m²
Grundstück: ca. 776 m² (davon 217.000 m²)
Baujahr: 1908
Energie: Bedarfsausweis:
86,2 kWh/(m²a),
Strom-Mix,
Energieeffizienzklasse: C

Kaufpreis: € 269.800,-

Käufercourtage: 2,98% inkl. 19% MwSt.



Wir freuen uns auf Ihren Anruf! 04154-795901

www.Thonhauser-Immobilien.de



Die Dibbern GmbH spendet 13.500 Euro an das Kinderhaus Blauer Elefant



Ob weiße, zarte Porzellantassen, farbige Teller oder außergewöhnliche Kerzenständer – der Archivverkauf bei der Dibbern GmbH in Bargteheide am 15. September hat viele Interessierte angelockt, das ein oder andere Schnäppchen zu machen. Schon kurz nach Verkaufsstart um 11 Uhr wimmelte es auf dem Gelände der Porzellanfirma nur so von Menschen und das hochwertige Porzellan ging zu einem unschlagbaren Preis kartonweise über die Ladentheke. Mit dabei waren auch wertvolle Einzelstücke, die noch nie im regulären Verkauf waren. Gisela Denteh von Dibbern hatte alle Hände voll zu tun an der Kasse: „So eine Charity-Verkaufs-Aktion haben wir vorher noch nie organisiert. Wir sind wirklich überwältigt von der positiven Resonanz.“ Alle Mitarbeitenden

waren bei der Charityaktion eingebunden und haben mit angepackt: sehr viel Geschirr musste ausgewählt, aus dem Lager geholt, gespült und dann sinnvoll und attraktiv auf Tischen und im ganzen Verkaufsbereich verteilt werden. Die Nachfrage war sogar so groß, dass laufend neues Porzellan nachgelegt wurde, um noch mehr anbieten zu können. Am Ende von zwei Verkaufstagen lagen 13.500 Euro in der Kasse, die nun als Spende an das Kinderhaus Blauer Elefant übergeben werden konnten. Oliver Ruddigkeit, erster Vorsitzender des Kinderschutzbundes und Sophie Weiberg vom Kinderhaus nahmen den Scheck in Empfang. „Wir bedanken uns sehr herzlich für diese großartige Unterstützung für das Kinderhaus,“ so Oliver Ruddigkeit, „dort können wir das Geld sehr gut für die Förderung der Kinder einsetzen.“ Frau Denteh von Dibbern ergänzt: „Uns war wichtig, dass das Geld Kindern vor Ort zugutekommt, mit dem Kinderschutzbund haben wir hier einen verlässlichen Partner gefunden. Und vielleicht werden wir eine solche Aktion ja noch einmal wiederholen.“

Anzeige

WWW.MSFINANZKONZEPTE.DE



KAUF • NEUBAU • ANSCHLUSSFINANZIERUNG • UMSCHULDUNG

IMMOBILIENFINANZIERUNG

- + 20-jährige Expertise
- + bankenunabhängig
- + Top-Konditionen
- + 500 Kreditinstitute



Vereinbaren Sie Ihren Termin!

- jetzt unverbindlich anfragen -



MS Finanzkonzepte
Ihr Immobilienfinanzierer

Martin Sieg - Ihr Experte in Trittau
0171-500 33 88 | service@msfinanzkonzepte.de

▪ (BB)

„Wir bringen euch zum Strahlen“ 2023

Auch in diesem Jahr sind die Landwirte von „Wir bringen euch zum Strahlen“ für den guten Zweck unterwegs. Am 09.12. machen sich die Landwirte auf den Weg zur Kinderkrebstation ins UKE und am 16.12. fahren sie wieder in das UKSH nach Lübeck. Die Routen werden, wie gewohnt, ca. eine Woche vor dem Termin veröffentlicht.

Spenden könnt ihr jetzt natürlich auch wieder - und zwar auf folgendes Konto: WBEZS IBAN: DE13 2019 0109 0055 0822 30 (JPG)



Solidarität mit Israel

Nach den heimtückischen Angriffen auf Israel bekundet der Kreis Stormarn seine Solidarität mit Israel. „Die Attacken und die verstörenden Grausamkeiten schockieren uns zutiefst. Wir nehmen Anteil an den Toten und Verletzten. Der Kreis Stormarn steht solidarisch an der Seite Israels“, so Landrat Dr. Henning Görtz. Er hoffe zudem inständig auf ein rasches Ende des Blutvergießens im Nahen Osten und dass die Entführten schnell wieder zu ihren Familien heimkehren können. Der Kreis Stormarn hat sich zudem der Solidaritäts-Vollmastbeflaggung des Landes angeschlossen.

(Kreis Stormarn)



Neuer Schandfleck entstanden



Trittau – Gemeindemitarbeiter haben vor nicht langer Zeit auf dem Schützenplatz angrenzend zum Waldgebiet Hahnheide einen hochwertigen Unterstand mit Sitzmöglichkeiten errichtet. Was viele bereits ahnten, wird immer mehr zur Realität. Das Dach wurde bereits massiv beschädigt, Bänke und Tische sind beschmiert und teilweise angekokelt. Zum Ärgernis vieler Spaziergänger ist der nahegelegene Abfalleimer auch völlig wirkungslos. Im gesamten Umfeld findet sich jede Menge Abfall. Viele Spaziergänger äußerten ihren Unmut über die Zerstörungen und die allgemeine Situation vor Ort und dass man bereits den Schützenplatz und das nahegelegene Waldgebiet in den Abendstunden meiden würde, um Konfrontationen mit gewissen „Personen“ aus dem Weg zu gehen. Eines zeigt sich deutlich, es sind sicher nicht alle Jugendliche, aber einige Jugendliche schaffen es erneut, dass man das Gefühl hat man weiß nicht zu schätzen, was dort extra für die Jugendlichen geschaffen wurde. (JPG)

Anzeige

Das süße Haus
Süß Immobilien

macht ...

Yoga

Wie Sie ganz entspannt Ihre Immobilie verkaufen:
JETZT INFORMIEREN
☎ 04154 79 57 67



Kürbisparadies in Braak

Braak – Lukas Adolf und seine Familie sind seit 25 Jahren für ihre Kürbisse in unserer Region und auch weit darüber hinaus bekannt. Damit ein schöner Kürbis für das Kürbisparadies in Braak geerntet werden kann, muss im Vorfeld einiges getan werden und auch für die Ernte braucht man viel Kraft. Kürbisse zu züchten, ist reine Handarbeit. Ende April werden die Pflanzen in einem Gewächshaus vorgezogen. Mitte Mai werden die Pflanzen dann auf das Feld ausgepflanzt. Ende August muss Lukas Adolf dann mit einer Rosenschere die ersten Kürbisse abschneiden und per Hand auf einen Anhänger verladen. Im Anschluss wird jeder einzelne Kürbis von Hand gewaschen. Über 200 Sorten wurden angebaut und aus den 5500 Pflanzen entstehen am Ende 35000 Kürbisse. Der Trend Halloween zu feiern und eine immer wichtiger werdende gesunde Ernährung sorgen bei Schnitzkürbis und Speisekürbis für eine immer größere Nachfrage. Die Kunden haben in Braak bei Lukas Adolf eine große Auswahl. Ob ein 5 cm großer Kürbis oder ein 80 cm großer Kürbis, bei der Größe, Form und Farbe ist für jeden Kunden etwas dabei. Grau und Weiß haben sich in den letzten Jahren zu den beliebtesten Kürbissen entwickelt und das klassische Orange abgelöst. Aber auch Kürbiskernöl, Kürbissekt, Kürbismarmeladen, Kürbis-Chutneys und Kürbis Gewürzmischungen finden sich im Hofladen. Mit Schubkarren ziehen die Kunden dann los und suchen sich den perfekten Kürbis. Etwas erinnert dies schon an die Suche nach dem perfekten Weihnachtsbaum. Auch ist zu beobachten, dass der Kürbis



offensichtlich ein äußerst beliebtes Fotomotiv geworden ist. Lukas Adolf hat auch einen Lieblingskürbis. Gem Squash. Er ist die in Südafrika weitverbreitetste Kürbissorte. Gem Squash, auf Deutsch Edelsteinkürbis, hat eine dunkelgrüne Schale und einen Durchmesser von 5 bis 15 Zentimetern. Viele afrikanische Frauen machen mit ihm Diät, denn die Frucht ist schmackhaft und kalorienarm. In zwei Hälften geschnitten, kocht man ihn bei starker Hitze und kann ihn anschließend je nach Geschmack mit Salz, Pfeffer und eventuell etwas Butter abschmecken. ■ (BB)



Der Verein Pferdesport Granderheide e.V.



Der Verein wurde 1979 von Horst Masler und mindestens sieben weiteren Reit begeisterten gegründet. Über die Jahre wurde der Verein immer größer. Heute beherbergt der Verein 560 Mitglieder und unterhält 100 Pferdeboxen. Der Verein verfolgt das Ziel der Förderung des Reitsports. Es werden verschiedene Themenbereiche angeboten, wie z.B. Springreiten, aber auch Erste Hilfe am Pferd und kleine Pferde-Rallyes runden das Angebot ab. Wenn man dem Verein beitreten will, muss man das Anmeldeformular auf der Homepage des Vereins ausfüllen. Der Verein nimmt immer an den Landesmeisterschaften teil. Aber nur die einzelnen Reiter reiten dort für den Verein. Generell gehen nur einzelne Reiter auf Turniere. Man kann nämlich ohne Verein nicht an Turnieren teilnehmen.

Aus Granderheide stammen zwei berühmte Reiter. Da wäre Rose Oatley zu nennen, die schon Europameisterin wurde. Sie reitet immer noch für den Verein. Und dann noch Falk Rosenbauer der das deutsche Reiterdby 2010 gewonnen hat. Er ist allerdings nicht mehr im Verein. Man kann sich weiter auf der Homepage des Vereins unter www.pferdesport-granderheide.de informieren.

Trittau Online Praktikant Rafael und Trittau Online Praktikantin Sarah

Anzeige

SIE SUCHEN EINEN PROFI IN SACHEN SIEL- UND KANALBAU?

FORDERN SIE
JETZT IHR
ANGEBOT AN!

Schnell und einfach über
anfragen@zingelmann-trittau.de

oder auf unserer Webseite
zingelmann-trittau.de

Jetzt neu mit
Online-Formularen!



Unsere Stärken

- Trinkwasseranschluss
- Rohrgrabenherstellung für Kabel, Ver- und Entsorgungsleitungen
- Schmutzwasser- und Regenentwässerung (u.a. Rigolen und Zisternen)
- Erschließungsarbeiten für Neubaugebiete
- Kleinkläranlagen
- Grundwasserabsenkung
- Regenwasserrückhaltesysteme mit Drosselung

Unsere Garantien

- stets sehr gute Erreichbarkeit
- wir halten unsere Termine immer ein - versprochen!
- sollte mal etwas anders verlaufen als geplant, haben wir die gängigen Böden immer vorrätig, sodass Ihr Auftrag unverzüglich fortgesetzt werden kann



Busunternehmen können Fahrplan nicht einhalten - Fachkräftemangel beeinträchtigt Öffentlichen Personennahverkehr

In der Vergangenheit und auch am heutigen Tag kam es im Kreis Herzogtum Lauenburg und dem Kreis Stormarn vermehrt zu Ausfällen auf mehreren Buslinien. Den Kreisverwaltungen als Auftraggeber für den Busverkehr sind die Probleme in der (Schüler-) Beförderung grundsätzlich bekannt und leider kommt es nicht nur auf einzelnen Linien zu Ausfällen. Dabei stehen die vom Kreis beauftragten Unternehmen vor dem sich zuspitzenden Problem des Fachkräftemangels. Zugleich klagen die Unternehmen über hohe Krankenstände. Dementsprechend dünn ist die Personaldecke im laufenden Betrieb und die Dienstleister sind bemüht die zwangsläufigen Ausfälle so gering wie möglich zu halten. Zwar können Kreisverwaltung und Dienstleister kurzfristig keine Lösung für den Personalmangel im öffentlichen Personennahverkehr herbeiführen. Allerdings arbeitet die Kreisverwaltung RZ mit Hochdruck daran eine Lösung für die Information der von Ausfällen der Betroffenen zu entwickeln. Dafür



wurde die Programmierung einer Smartphone-App in Auftrag gegeben, die angemeldete Nutzer per Push-Nachricht über Ausfälle oder Einschränkungen informiert. Die Fertigstellung der App ist für Ende Oktober geplant.“

▪ (Kreis RZ)

Der Lauf der Bille

Wir befinden wir uns am Flusslauf, an dem Fluss, den wir Menschen aus Trittau und Umgebung alle kennen. Die Bille. Die Bille entspringt ein paar Kilometer von dem kleinen Dorf Linau, nahe der Burg Linau. Man erkennt diesen Standort an einem Findling mit dem Schriftzug Billequelle und, wenn man ein paar Schritte weitergeht, findet man ein kleines Schild mit dem gleichen Schriftzug. Dieses steht genau an der Quelle. Die noch junge Bille wird durch kleine Bachläufe immer größer. Sie erschuf auch Zwillingsgemeinden wie Hamfelde oder Köthel. Bei Trittau mündet der Trittauer Mühlenbach in die Bille. Bei Witzhave die Corbek. Bei Sachsenwaldau fließt die Bille an einer Heilanstalt für alkoholranke Menschen. Danach fließt sie durch Villenviertel der Gemeinde Wohlforf. Im Grenzgebiet von Aumühle und Krabbenkamp wurde die Bille wegen der Eisenbahnstrecke Hamburg-Berlin ein paar Meter in den Süden verlegt. Bei Reinbek wird die Bille zum Mühlenteich aufgestaut, an dessen Ufer das Reinbeker Schloss liegt. In Bergedorf fließt die Bille auf Hamburger Gebiet an viel Gewerbe vorbei, bis sie schließlich bei Billbrook in die Elbe mündet.

Trittau Online Praktikant Rafael



Anzeige

BAULAND 24

04154 - 8 98 12 10 info@bauland-24.com

Eichenweg 6, 22946 Dahmker

<p>Unsere Tätigkeiten</p> <ul style="list-style-type: none">BauleitverfahrenProjektierungVermarktung	<p>Wir kaufen</p> <ul style="list-style-type: none">ResthöfeBaulandBauerwartungsland
---	---

Die vier von der Tankstelle haben nun bis 21 Uhr geöffnet

Lutz Beckmann von der OIL Tankstelle, Stefan Heller von der SHELL Tankstelle, Thorsten Vieborck von der STAR Tankstelle und Ralf Wächter von der NORDOEL Tankstelle sind alle seit ihrer Kindheit mit Tankstellen verbunden und betreiben seit vielen Jahren ihre Stationen. In den vergangenen Jahren hat sich natürlich vieles geändert. So gehört in der heutigen Zeit ein Shop und Bistro zu jeder Tankstelle dazu und die Preise an den Zapfsäulen haben auch andere Größenordnungen angenommen. Auch wenn diese Preise bei einigen Autofahrern für Wut sorgen, so sind die Tankstellenbetreiber und deren Personal nicht dafür verantwortlich und es ist falsch, den Unmut an Ihnen auszulassen. Denn gerade die abwechslungsreiche Arbeit mit vielen sozialen Kontakten ist das Schöne an diesem Beruf. Alle vier Betreiber suchen derzeit dringend noch nach Personal im Verkauf und freuen sich über Bewerbungen. Um Energie zu sparen, aber auch, um das Personal zu ent-



lasten, werden die vier Tankstellenbetreiber nun ihre Stationen um 21:00 Uhr schließen. Besonders schön ist zu sehen, dass nicht jeder der Tankstellenbetreiber sein eigenes Süppchen kocht, sondern dass die vier von der Tankstelle sich abstimmen und gemeinsam an Problemen und Lösungen arbeiten.

▪ (JPG)

Mobile Mosterei macht in Tritttau aus Äpfeln feinsten Apfelsaft

Tritttau – Richard fährt mit seiner mobilen Mosterei seit 2012 durch die Region. Der Anhänger, auf dem die mobile Mosterei aufgebaut ist, ist mit der gesamten Technik eine Sonderanfertigung. Neben einer Abfüllanlage für eine 3 Liter Box können auch Flaschen abgefüllt werden. Für eine Flasche Apfelsaft werden etwa 1,3 kg Äpfel benötigt. Das, was uns die Natur gibt, landet dank der Anlage dann auch ohne Zusatzstoffe in der Flasche. Dabei ist Richard LKW-Fahrer, Fruchtsafttechniker und Techniker zugleich. Schließlich gibt es viele Arbeiten, die eine reibungslose Produktion ermöglichen. Bei den jüngeren und älteren Kunden ist die mobile Mosterei gleichermaßen beliebt. Romy und Martin, mit der vierjährigen Johanna und der sechsjährigen Jette aus Tritttau, haben in 1,5 Stunden gut 50 kg Äpfel gesammelt. Die Ernte wurde nun zum Apfelsaft verwandelt und dabei schaute die gesamte Familie gespannt zu. Schon im vergangenen Jahr hat die Familie verfolgt, wie ihre Äpfel zum gesunden Apfelsaft wurden und waren vom Geschmack begeistert. Sergej aus Hamburg lud seine 180 Liter Apfelsaft in Boxen in seinen Kofferraum. Die notwendigen Äpfel hatte Sergej in seinem Kleingarten in Wismar gesammelt. Auch er verfolgte gespannt, wie sich seine Äpfel in einen leckeren Apfelsaft verwandelten.

▪ (JPG)



Das ganze Jahr für den perfekten Weihnachtsbaum

Granderheide – Bei der Familie Rosenau ist das ganze Jahr Weihnachtsbaumzeit. Über das ganze Jahr werden die 40.000 Bäume gepflegt, die auf 4 Hektar gepflanzt wurden. Im September wurden dann weiter 7000 dreijährige Bäume mit der Pflanzmaschine in die Erde eingebracht. 10 Jahre wird es in Summe dauern, bis auch diese Bäume dann zum perfekten Weihnachtsbaum herangewachsen sind. Ob Nordmantanne, Rotfichten oder Blaufichten, dass sich die Bäume so schön entwickeln, bedeutet viel Arbeit über das ganze Jahr und natürlich gibt es auch natürliche Feinde. Maikäfer und Mäuse beschädigen die Wurzeln der Bäume und so wird es nicht jeder gepflanzte Baum am Ende auch zum perfekten Weihnachtsbaum schaffen. Ab November wird dann das beliebte Schnittgrün wieder bei der Familie Rosenau erhältlich sein. Zuvor wird Ende Oktober die beliebte Almhütte aufgebaut, in der sich zum Verkauf dann Sitzmöglichkeiten befinden und es kann ein warmes Getränk, Waffeln und eine Grillwurst genossen werden. Drei Wochen vor Weihnachten startet dann mit dem Verkauf der Weihnachtsbäume die heiße Phase für die Familie Rosenau. Die gesamte Familie liebt die Arbeit in der Natur über das gesamte Jahr hinweg. Außerdem ist besonders schön das an den Verkaufstagen die meisten Kunden gute Laune haben und sich auf das Weihnachtsfest freuen. Selbst wird bei Familie Rosenau der Weihnachtsbaum erst einen Tag vor Weihnachten ausgesucht. Dabei kommt es auf die Form an und was natürlich auf der Fläche übergeblieben ist. Der Weihnachtsbaum wird klassisch in Rot geschmückt und mit echten Kerzen. Dazu gibt es dann Forelle und somit klingt auch für die Familie Rosenau das Jahr aus. Dieses beginnt dann nach dem Weihnachtsfest mit Aufräumarbeiten und natürlich den Vorbereitungen für das nächste Weihnachtsfest damit sich alle Kunden über einen schönen Weihnachtsbaum freuen können.



▪ (JPG)

Vorbereitungen für die Vorweihnachtszeit an der Kita Zauberwinkel

Mollhagen – Hendrikje Haecks ist für ihre liebevollen Dekorationen je nach Jahreszeit in den Kitas in Trittau bereits bekannt. Für die neue Kita Zauberwinkel hatte Hendrikje Haecks mit ihrem Team nun eine richtig tolle Idee für die Vorweihnachtszeit. Zuvor wurde bei der Firma Teßmer vorsichtig angefragt, ob man ein bisschen Holz für diese Idee sponsern wollte. André Teßmer von



der Zimmerei Teßmer aus Mollhagen fragte daraufhin sofort: „Wieviel braucht ihr?“ Und es war für ihn gar keine Frage, er sagte: ganz oder gar nicht! So hat Hendrikje Haecks mit ihrem Team dank der großzügigen Spende in der Produktionshalle der Zimmerei Teßmer 11 große schlanke Tannen in der Größe von 2,50 m, 10 kleine bauchige Tannen mit einer Größe von 1,70 m, ein Kitz, zwei kleinere Hirsche und zwei große Hirsche aus Holzplatten gesägt. Diese werden noch weiß lackiert und sollen dann ab Mitte November mit indirekter Beleuchtung an der Front der Kita Zauberwinkel aufgestellt werden. Damit wird an der Hamburger Straße ein richtiger Eyecatcher zu bewundern sein.

▪ (JPG)

Die Burg Linau



Linau – Die meisten Leute wissen gar nicht, dass in dem Dorf Linau die Überreste von einem der ältesten Ritterschlösser des Landes stehen. Eine Turmhügelburg mit 3 m dicken Mauern wurde im Jahr 1291 erstmals erwähnt, jedoch wurde sie im gleichen Jahr zerstört und erst 1308 wieder errichtet. Damals war die als Räubernest bezeichnete Burg im Besitz der Adelsfamilie Scharffenberg bis sie 1345 die Burg verließen. Ein Jahr später eroberten sie die Burg wieder zurück, bis sie 1349 endgültig zerstört wurde. 1824 wurde die zerstörte Burg das erste Mal entdeckt und ausgeräumt. Jetzt ist die Burg seit 1975 ein archäologisches Denkmal und wird immer noch gern besucht.

Trittau Online Praktikantin Sarah

Anzeige

*Die schönsten Erinnerungen sind die,
die einem ein Lächeln ins Gesicht zaubern.*

Sich von einem geliebten Menschen zu verabschieden, fällt schwer.
Die Gefühle fahren Achterbahn, nichts ist mehr, wie es war.

Wir gehen den Weg mit Ihnen GEMEINSAM, unterstützen Sie dabei,
die Wünsche Ihres geliebten Menschen zu erfüllen und behalten
auch immer im Blick, was SIE gerade brauchen.

Und wenn Sie sich mit einem Lächeln an die Zeit des Abschieds
zurück erinnern können, ist ein großer und wichtiger Schritt für die
vor Ihnen liegende Zeit getan.

Was wir tun, tun wir mit Herz.

Büro Kirchenstraße 32, 22946 Trittau
Telefon 04154 / 842 80 70
Webseite www.bestatterintrittau.de

BESTATTUNGEN
HAHNHEIDE





2. Aufsitzrasenmäherrennen ein wahnsinniger Erfolg

Grönwohld – Auf einem Acker zwischen Grönwohld und Linau lieferten sich am 03.10.2023 Aufsitzrasenmäher in zwei unterschiedlichen Klassen (offen und standardnah) spektakuläre Rennen. Verfolgt wurden die spannenden Rennen von unzähligen Zuschauern, die sich bei Grillwurst, Waffeln und Getränken stärkten. Der Acker bot für das Event eine ideale Kulisse und die Zuschauer hatten von allen Seiten einen perfekten Blick auf die Rennstrecke. Als Rahmenprogramm gab die Aftenbande mit ihren Mini-Motorrädern der Marke Honda auf der Rennstrecke dann Vollgas. Die Veranstaltung war ein voller Erfolg und die Zuschauer waren sich einig: „Sowas hat in dieser Region gefehlt, es war einfach Wahnsinn und hat viel Spaß gemacht.“ ■ (JPG)

"Es war einfach Wahnsinn und hat viel Spaß gemacht."



Anzeige

Praktikanten/ Azubis und KFZ-Mechatroniker gesucht!

Kleinert GmbH • KFZ-Meisterbetrieb
Dorfstrasse 53 • 22929 Schönberg
Tel. 04534-7009



Dank großzügigem Sponsor Neue Trainingsanzüge und Hoodies für Kickerinnen der D-Juniorinnen



Trittau – Die Mannschaft der D-Juniorinnen darf sich dank der großzügigen Spende von MAC Miet-Bauzaun GmbH & Co. KG – Geschäftsführer Max Deja auf einen neuen Satz Trainingsanzüge und Hoodies freuen. Zum ersten Mal stattet die Firma mit Sitz in Hamburg unsere Kickerinnen mit Trainingsjacken + Hosen und einem dazu passenden Hoodie aus. Gerade in der jetzigen Zeit ist das Sponsoring nicht selbstverständlich. Deshalb bedankt sich die Mannschaft und die Trainerin Annika Ehmke ganz herzlich bei der Firma MAC Miet-Bauzaun GmbH & Co. KG und hofft auf eine schöne und erfolgreiche Saison mit großartigen Trainingsanzügen & Hoodies. Das Team ist immer auf der Suche nach fussballbegeisterten Mädchen jeden Alters für die Juniorinnensparte. Egal ob Anfänger oder bereits im Verein aktiv. Einfach melden und vorbei kommen. Trainingszeiten: montags & donnerstags von 16.30 Uhr bis 18.00 Uhr auf dem Zingelmannplatz in Trittau. Kontakt: [Annika Ehmke 0151 4183638](mailto:Annika.Ehmke@mac-mietbauzaun.de) ■ (JPG)

Anzeige

SONNE IST GEIL! Photovoltaik nur von „Onemore-Energy“

Kostenloser Zugang zum saubersten und preiswertesten Strom gefällig? Egal ob als Privatperson mit Einfamilienhaus oder Unternehmer mit mehreren tausend Quadratmetern Nutzfläche, mit „Onemore-Energy“ findet sich immer die beste Lösung, für das Klima und den Geldbeutel.

Klingt das nicht nach Sonne ist geil?

Geil ist auch die – Null Stress Mentalität – unserer sympathischen Sonnenanbeter. Als Full-Service-Partner in Sachen „Green Energy“ kümmert sich „Onemore-Energy“ um alles, was für

den künftigen Besitzer einer Klimaschützenden Photovoltaikanlage liegen alle Komponenten zur Installation Stress bedeuten könnte. Planung, Einholung aller nötigen Genehmigungen, Finanzierung, Installation und Wartung: alles aus einer Hand und stressfrei.

Und: Klingt das nicht geil?

2016 gegründet, ist „Onemore-Energy“ eine echte Größe im Bereich Photovoltaikanlagenbau. Als regionaler Anbieter für Schleswig-Holstein und Hamburg sind unsere Energieexperten fachlich kompetente Ansprechpartner für den ganzen Norden. Für

Ihre Photovoltaikanlage liegen alle Komponenten zur Installation bereit. „Onemore-Energy“ garantiert nach Beauftragung eine Bauzeit von nur 3 Monaten.

Ihre kompetente Ansprechpartner stehen bereit, um auch für Sie die Sonne erstrahlen zu lassen.

Nun trennen Sie nur noch ein Anruf oder eine E-Mail von einem zeitnahen Termin, der Ihre Stromkosten um ein Vielfaches günstiger gestalten wird. Die fachkundige Beratung bei Ihnen vor Ort ist selbstverständlich unverbindlich und kostenfrei.

Werden Sie jetzt Klimaheld, um anschließend auch sagen zu können: Sonne ist geil!



Marcel Held



Carsten Heysen



Kevin Maczynski



Jan Dau

☎ 0800 - 370 0320
passt@sonne-istgeil.de · onemore-energy.de

SONNE IST GEIL!

PHOTOVOLTAIK-ANLAGEN VON ONE MORE ENERGY

- ✓ IHR REGIONALER ANBIETER.
- ✓ SOFORT STARTKLAR.
- ✓ SAUBERE SACHE.
- ✓ PASST!



JETZT TERMIN VEREINBAREN!
0800 - 370 0320

☎ 0800 - 370 0320

✉ passt@sonne-istgeil.de

🌐 onemore-energy.de



Eine Pferdeliebhaberin durch und durch




Anzeige

Granderheide – Michelle reitet bereits seit 22 Jahren. Mit 5 Jahren entdeckte die Kobergerin gemeinsam mit ihrer Mama die Leidenschaft für das Reiten. Was auf einem Pony anfang, hat sich nun zu deutlich mehr entwickelt. 5 Holsteiner Pferde mit den Namen Cesano (11 Jahre), Quiz Me (10 Jahre), Costa (13 Jahre), Fidelia (9 Jahre) und Zapzarap (5 Jahre) gehören jetzt zu Michelles Pferdefamilie. Besonders viel Freude macht ihr der Umgang mit Jungpferden und zu sehen, wie sich die Pferde über die Jahre und durch ihre Arbeit entwickeln. Täglich ist Michelle dafür zwischen 3 und 6 Stunden im Stall, um sich um ihre Lieblinge zu kümmern. Mit ihren Pferden ist Michelle beim Springreiten / M Springen (Leistungsklasse 3) erfolgreich. Mit ihrem Pferd Quiz Me wurde sie im letzten Jahr sogar Kreismeisterin in Stormarn. Ein Springpferd braucht einen freien Kopf und viel Mut. Michelle ergänzt: „Auf den Papieren kannst du nicht reiten, aber sie stellen die Grundvoraussetzung für viel Vermögen am Sprung“. Ab nächstes Jahr möchte die Pferdeliebhaberin eine Ausbildung zur Pferdephysiotherapeutin machen und ihr leidenschaftliches Hobby damit vielleicht irgendwann zum Beruf. ■ (JPG)

GRÜNLAND®

GalaBau · Zertifizierte Baumpflege · Pflasterarbeiten

Seit über 26 Jahren Ihr Spezialist für den Außenbereich.

 **RASEN:** Neuanlage und Pflege (Angebot 2023).

 **GARTENPFLEGE:** Einzeltermine oder im Abo.

 **HECKENSCHNITT:** Gehölz- und Heckenschnitt.

 **PFLASTERARBEITEN:** Natur und Kunststein.

 **VERFUGUNG:** Wasserdurchlässig, feste Fuge.

 **BAUMPFLEGE:** Zertifizierter Fachbetrieb!

 **BAUMUNTERSUCHUNG:** Zustandsbericht. Beachten Sie Ihre Verkehrssicherungspflicht!

 **GESTALTUNG – SICHTSCHUTZ – ZÄUNE – WPC – uvm.**

 **Sichern Sie sich jetzt Ihren Termin!**

Anruf zum Nulltarif: 0800 - 242 3333

www.gruenland-info.de – mail@gruenland-info.de

Grünland GmbH & Co. KG, Bgm.-Hergenhan-Str. 2, 22946 Trittau
04154 - 8981130

Mit über 400 Pferdestärken auf die Straße – die Fahrschule Buddeberg bringt's Dir bei

Trittau/Schwarzenbek/Geesthacht – Es dauert nicht mehr lange, dann bildet Wolfgang Buddeberg mit seinem charmanten Fahrlehrer-Team bereits 30 Jahre das Fahren in fast allen (außer Omnibus) Führerscheinklassen aus. Ob Moped, Motorrad, Auto, Traktor oder LKW, keiner muss nach dem Besuch bei den Buddebergs mehr zu Fuß gehen.

Mit dem Einstieg von Junior-Chef Henrik Buddeberg in diesem Jahr, wurde die breite Angebotspalette, um einen wichtigen Baustein ergänzt – den ersten Fahrschule eigenen LKW. Während für die Lastwagen-Ausbildung bislang umständliche Anmietungen in Kauf genommen werden mussten, kann ab sofort auf das jüngste Mitglied des weitreichenden Fuhrparks zugriffen werden. Lange Wartezeiten und wenige Termine sind somit Geschichte.

Mit Wolfgang Buddeberg, Henrik Buddeberg und Jendrik Ziegen steht ein festes Fundament an Kompetenz, Zuverlässigkeit und Know How bereit, um mit künftigen Kraftfahrerinnen und Kraftfahrern den LKW ins Rollen zu bringen.

Neben der Ausbildung in den Klassen „C“ und „CE“ bietet das Team auch den Erwerb der beschleunigten Grundqualifikation an. Diese ist für den Einsatz im gewerblichen Fahren unerlässlich und bildet eine wichtige Komponente, unter dem Dach des Hauses Buddeberg.

Ab dem kommenden Jahr gibt es dann endgültig das rundum sorglos Paket, für die künftigen Truckerrinnen und Trucker. Mit der dann möglichen Berufskraftfahrer Weiterbildung, den sogenannten Modulen, lässt das Angebot wahrhaftig keine Wünsche mehr offen.

Weitere Informationen finden sich unter www.fahrschule-buddeberg.de.

Fahrschule Buddeberg

Poststr. 14 in Trittau
04154/81598

Geesthachter Str. 7a in Geesthacht
04152/8768007

Möllner Str. 55 in Schwarzenbek
04151/8794665

[.facebook.com/profile.php?id=100084171851290](https://www.facebook.com/profile.php?id=100084171851290)

▪ (BB)



Anzeige

LACKIERUNG

LÜTJENSEE

Karosserie-, Lackier- und Kfz-Werkstatt

Ob Teil- oder Komplett-Lackierung, in unserer eigenen Lackiererei ist **Ihr Fahrzeug in besten Händen**

Bosch Car Service Hermann Müller GmbH
04154 72 76
22952 Lütjensee • Hamburger Str. 43





Die beiden lieben, was sie tun – Mobile Tierarztpraxis wurde ins Rollen gebracht

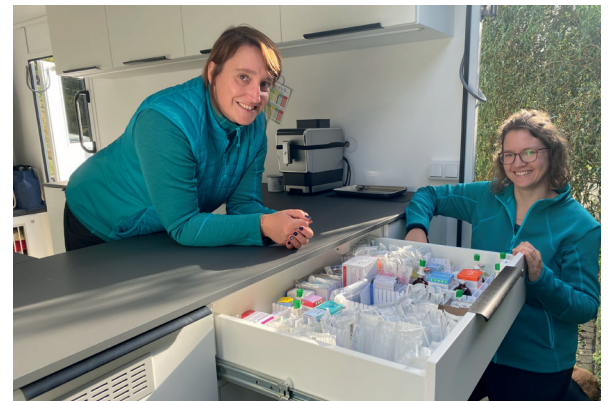
Trittau– Wenn man den äußerst sympathischen Mädels Cati & Simone bei ihren Erzählungen aus dem beruflichen Alltag zuhören darf, wird eines schnell sichtbar: Die Liebe und Freude am täglichen Umgang, mit den vierbeinigen Weggefährten des Menschen. Diese Begeisterung war es, die beide zu einem gemeinsamen Schritt bewogen hat.

Caterina Hammer, als studierte Tierärztin, und Simone Lembke, als vielseitige Praxis-Managerin, arbeiteten bereits seit vielen Jahren in einer stationären Tierarztpraxis zusammen. Beide ergänzten sich in ihrem

Wirkungskreis dermaßen perfekt, sodass sie ihren Traum von einer rollenden Tierarztpraxis wahr gemacht haben.

Nachdem bereits im Jahre 2019 der Grundgedanke zu ihrer beruflichen Veränderung entstanden ist, wurden viele Ideen geschmiedet, einige Konzepte entwickelt und natürlich diverse Fahrzeuge in Augenschein genommen. Letzteres stellte sich aufgrund kriegerischer Ereignisse als eine etwas größere Hürde dar, war der Markt nach ausgemusterten Rettungswagen zu diesem Zeitpunkt quasi wie leergefegt. Nach dem Motto: „Wer nicht wagt, der nicht gewinnt“ haben die zwei einen Finanzcheck gemacht und können heute auf ein brandneues Fahrzeug mit hochwertig technischem Know-how zählen.

Seit Anfang August touren Cati und Simone bereits durch unsere Region und erfreuen die Frauchen und Herrchen von Pferd, Hund, Katze, Kaninchen und Co., mit ihrer fachlich kompetenten Hilfe vor Ort. „Unsere Idee ist es, Tiere und Menschen von Stress und langen Wegen zum Tierarzt, sowie noch längeren Wartezeiten in den Praxen, zu bewahren. Ein Anruf genügt und wir verabreden uns zur Untersuchung, in der gewohnten Umgebung von Fellnase und Besitzer“, so Cati.



Täglich sind die Beiden im Radius von ca. 50 Kilometern unterwegs. Dabei sind sie, aufgrund des Charakters eines Rettungswagens, nicht ausschließlich als Notfallpraxis zu betrachten. Ihre Arbeit findet eher in der Prophylaxe mit tierärztlicher Grundversorgung sein Fundament und das mit bemerkenswertem Equipment an Bord. Ob beispielsweise ein Ultraschall, ein Röntgenbild, die Laborprobe mit zeitnahe Ergebnis oder die mobile Zahnbehandlung bei kleinen und großen Lieblingen, es kann immer schnell diagnostiziert und geholfen werden.

Cati und Simone sind glücklich, ihren gemeinsamen Schritt gemacht zu haben. Mit großer Unterstützung von ihren Partnern und Familien haben sie etwas Wunderbares für unsere Region erschaffen und werden dafür mit wedelnden Hunde-Ruten und sanftem Katzen-Geschnurre belohnt.

Mobil unterwegs – mobil erreichbar. Unter [0176/11640843](tel:017611640843) helfen die Beiden gerne weiter. ■(BB)



Moses macht die Schule schick – Freundeskreis der Mühlau-Schule engagiert kreativen Künstler

Trittau – Der Förderverein „Freundeskreis der Mühlau-Schule Trittau e.V.“ ist seit Jahren eine feste Konstante, wenn es um die Unterstützung toller Aktionen in der Trittauer Grundschule geht. Ein kürzlich gefördertes Kunstprojekt wird die Schülerinnen und Schüler fortan in ihrem Schulalltag begleiten. Durch eine eher zufällige Begegnung mit dem Hamburger Performance-Künstler „Moses“, ist die Idee zur Verschönerung, eines in der Schule gelegenen Treppenhauses, entstanden. Auf Nachfrage bei den knapp 480 Sprösslingen kamen die verschiedensten Motiv-Gedanken hervor. Ob Tiere, der Wald, die Jahreszeiten, die Natur, der Weltraum, es mangelte nicht an Kreativität der Lütten. So dauerte es auch nicht lange und „Moses“ konnte voller Fantasie an die Gestaltung seiner Werke gehen. Nach Fertigstellung innerhalb von nur vier Tagen sind sich nun alle einig: Moses hat mit seiner Schaffenskraft mitten in Schwarze getroffen. Moses arbeitet seit 20 Jahren als Auftrags- und Straßenkünstler. Nicht selten ist der 51-Jährige dabei auch über bundesweite Grenzen hinaus unterwegs, um Menschen mit seiner Kunst zu begeistern. Seine heutigen Fähigkeiten wurden dem früheren Theaterschauspieler von seinem Vater mit auf den Weg gegeben. Wer mehr von Moses sehen möchte, der sollte beim Bummel durch Hamburg stets mit wachen Augen unterwegs sein. Ganz eilige erreichen ihn auf [Instagram](#) unter [shri_momo_moses](#) oder per Mail über dasrotehaus@gmx.de. ■ (BB)



Anzeige



Wir freuen uns auf den Saisonstart ab Anfang November mit:

- ★ **Schnittgrün**
- ★ **Adventsbäumen to go (auf einer Baumscheibe)**
- ★ **Gutscheinen für Weihnachtsbäume**
- ★ **Terminankündigung: Adventskonzert 17.12.2023**

Jagdhornbläserkorps HzgT. Lauenburg Nord

Sie suchen noch eine Eventlocation inkl. Baumschlagen? Sprechen Sie uns gern direkt an.

FAMILIE ROSENAU | Rausdorferstraße 3 | 22946 Granderheide

Tel.: 0 41 54 8 13 94 E-Mail: info@rosenau-weihnachtsbaeume.de URL: www.rosenau-weihnachtsbaeume.de



Küchenbrand in Gaststätte



Havekost– In der Küche einer Gaststätte brach am 23.10.2023 ein Feuer aus. Die Einsatzstelle befand sich direkt hinter dem Gerätehaus der Freiwilligen Feuerwehr Havekost. Staunend verfolgten die Kühe auf einer angrenzenden Koppel, wie die Handgriffe saßen und die Feuerwehrleute schnell Herr der Lage wurden. Durch das zügige Eingreifen der Freiwilligen Feuerwehren aus Havekost, Möhnsen, Grove und Schwarzenbek konnte Schlimmeres verhindert werden und auch der Sachschaden hielt sich in Grenzen. Unter Atemschutz wurden die Flammen abgelöscht. Verletzt wurde glücklicherweise niemand.

▪(JPG)

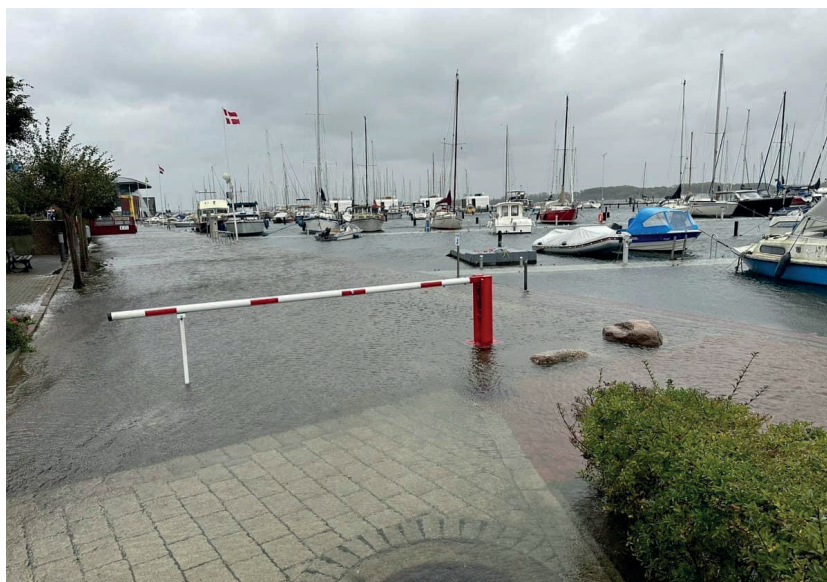


Rekordhochwasser hinterlässt Spuren in Schleswig-Holstein und fordert ein Todesopfer

(ots) Vom 20.10.2023 bis zum 21.10.2023 hat ein verheerendes Unwetter weite Teile Schleswig-Holsteins heimgesucht und erhebliche Schäden verursacht. Die Unwetterfront forderte ein Menschenleben. Die Sturmflut hatte es in sich. Vielerorts konnten aufgrund des Hochwassers Straßenzüge zeitweise nicht befahren werden, Strom musste abgestellt werden und im Hafen liegende Boote wurden zerstört oder sanken. Flensburg ist eine der Städte, die es besonders hart getroffen hat. Hier lag der Wasserstand zum höchsten Zeitpunkt gegen Mitternacht bei 2,27 Meter über dem Normalpegel. Ein Wert, den es dort seit fast 120 Jahren nicht mehr gab. Aber auch zahlreiche weitere Orte wurden von den Wassermassen mit voller Wucht getroffen. Insgesamt rund 2.000 Menschen unter anderem aus Eckernförde, Schleswig und Brodersby mussten evakuiert werden. In Maasholm, ein kleiner Ort an der Schleimündung im Kreis Schleswig-Flensburg, mussten allein 400 Menschen aus Sicherheitsgründen wegen eines Deichbruchs ihre Häuser verlassen. Insgesamt hat es drei Deichbrüche in Schleswig-Flensburg gegeben. An mehreren Stellen im Land wurden Deiche beschädigt. Der Kreis Rendsburg-Eckernförde hatte am Freitagabend sogar den Katastrophenalarm ausgelöst, der am Samstagmittag wieder beendet werden konnte. Das Schulzentrum Süd diente als Notunterkunft für freiwillige Evakuierungen aus der Eckernförder Altstadt. In den Kreisen Ostholstein, Stormarn und Herzogtum-Lauenburg, die der Leitstelle Süd unterstellt sind, wurden insgesamt 357 wetterbedingte Einsätze gemeldet (Stand 21.10. 7.45 Uhr). Innerhalb dieser Region war der nördliche Abschnitt Ostholsteins, einschließlich Ortschaften wie Heiligenhafen und Heringsdorf bis nach Neustadt in Holstein, am schwersten betroffen. Auch die Insel Fehmarn hat es schwer erwischt. Hier kam tragischerweise eine Frau ums Leben, als ein umstürzender Baum das fahrende Auto traf, in dem sie saß. Die Leitstelle Nord, zuständig für die Regionen Nordfriesland, Flensburg und Schleswig-Flensburg, verzeichnete mit insgesamt 813 wetterbedingten Einsätzen die höchste Anzahl an Notrufen. Eine Einsatzkraft wurde leicht verletzt. Die Leitstelle Mitte, die die Bereiche Kiel, Rendsburg-Eckernförde und Plön abdeckt, meldete insgesamt 572 wetterbedingte Einsätze. Die Gebiete der Leitstelle West (Steinburg, Dithmarschen, Pinneberg und Segeberg) sowie Neumünster

und Lübeck sind im Vergleich glimpflich davongekommen. Bei der Leitstelle West gingen 120 wetterbedingte Notrufe ein, in Lübeck 35 und 8 in Neumünster. Zwischen 2 und 4 Uhr am Samstagmorgen beruhigte sich die Lage in den Leitstellen allmählich. Dennoch wird es voraussichtlich den ganzen Tag über noch zahlreiche Einsätze zur Nachbearbeitung geben, da viele Schäden erst bei Tageslicht sichtbar wurden. Die Aufräumarbeiten, Reparaturen und Wiederaufbauarbeiten werden wohl noch längere Zeit in Anspruch nehmen.

Der Landesfeuerwehrverband Schleswig-Holstein möchte an dieser Stelle allen Einsatzkräften und Helferinnen und Helfern, die in dieser schwierigen Unwetterlage im Einsatz waren oder noch immer sind, herzlich danken.



Anzeige

Goldschmiede
S. STEFFENS

Unser Service:

- Beratung und Verkauf von Schmuck und Uhren
- Großes Trauringsortiment
- Reparaturen von Gold- und Silberschmuck
- Umarbeitungen und Anfertigungen
- Wertgutachten

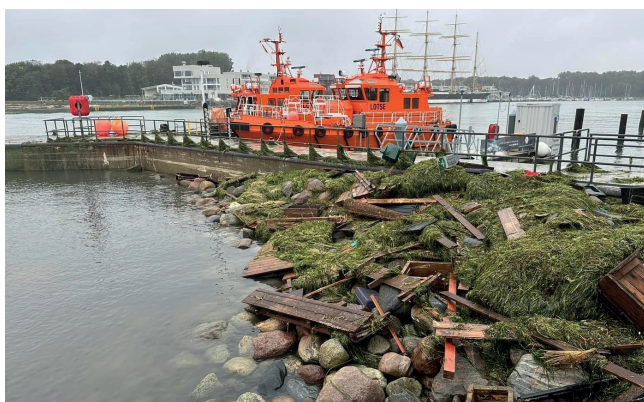


Poststr. 35
22946 Trittau
Tel.04154-999206
www.goldschmiede-steffens.de

Altgoldankauf
Altgold – Schmuckgold – Silber
Zahngold – Platin – Münzen

Aufräumen nach dem Hochwasser

Am 20.10.2023 sorgte das Hochwasser an der Ostsee für viele Sachschäden. In Travemünde wurde eine ganze Strandbar zerstört und überall wurden große Mengen an Seetang angespült. Auch tausende Seesterne sind am gesamten Strandbereich zu finden. Während die letzten Fahrzeuge abgeschleppt wurden, die nicht mehr rechtzeitig vor dem Hochwasser in Sicherheit gebracht wurden, begann überall das große Aufräumen mit Hochdruckreinigern, schweren Maschinen und Muskelkraft. ■(JPG)



Straße unter Wasser

Lütjensee – Nach langen Dauerregen stand am 20.10.2023 die Hamburger Straße und die Trittauer Straße unter Wasser. Die Freiwillige Feuerwehr Lütjensee rückte zur Einsatzstelle an. Schnell wurde der Grund für die Überschwemmung gefunden. Der Schmutzkorb eines Gullys war komplett gefüllt und das Wasser konnte somit nicht mehr in die Kanalisation abfließen. Die Feuerwehrleute entfernten den Schmutzkorb, entleerten ihn und ließen das Wasser abfließen. Nach kurzer Zeit war die Trittauer Straße wieder gefahrlos befahrbar. ■(JPG)



Und? Wer entsorgt Ihren Abfall?



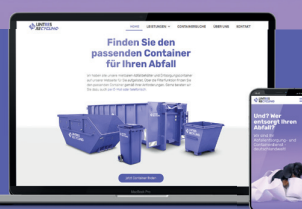
Wir liefern passende Behälter und entsorgen Ihren Abfall

- | | |
|--|---|
|  Aktenvernichtung |  Sperrmüll |
|  Pappe & Papier |  Kunststoff |
|  Holzabfall |  Metallschrott |
|  Bauschutt |  Gartenabfall |

TIPP

Container finden

Besuchen Sie unsere Webseite und probieren Sie die Containersuche aus. Mit der Filterfunktion erhalten Sie passende Behälter sowie nützliche Informationen angezeigt.



 **LINTRES
RECYCLING**

 **04154 999 83 70** www.lintres.de

Lintres Recycling GmbH & Co KG | Technologiepark 24 | 22946 Trittau



Von Fahrbahn abgekommen und umgekippt

Sierksrade – Auf der Bundesstraße 208 kam ein LKW am 16.10.2023 nach rechts von der Fahrbahn ab, geriet auf den Grünstreifen und stürzte im Anschluss um. Die Freiwillige Feuerwehr rückte an, um den leicht verletzten Fahrer zu befreien. Durch ein Bergungsunternehmen wurde der LKW zurück auf die Straße gehoben. ■(JPG/CL)

Auf Ziegelbergweg gegen Baum geprallt

Trittau – Auf dem Ziegelbergweg ereignete sich am 21.10.2023 ein Verkehrsunfall. Der Fahrer eines BMWs kam aus noch ungeklärter Ursache nach rechts von der Fahrbahn ab und kollidierte mit einem Baum. Durch den Unfall löste das eCall System im BMW aus und alarmierte den Notruf. eCall ist ein europaweites, satellitengestütztes, im Fahrzeug fest installiertes Notrufsystem. Seit dem 31. März 2018 müssen laut einer EU-Verordnung alle neuen Fahrzeugmodelle, sowohl Pkw als auch leichte Nutzfahrzeuge, serienmäßig mit einem eCall-Notrufsystem ausgerüstet sein. Der Rettungsdienst, die Freiwilligen Feuerwehren aus Trittau, Lütjensee und die Polizei rückten zur Unfallstelle an. Glücklicherweise wurde der Fahrer nicht in seinem Fahrzeug eingeklemmt. Nach einer Erstversorgung am Unfallort, wurde der Fahrer durch den Rettungsdienst in ein Krankenhaus eingeliefert. Die genaue Unfallursache wird nun durch die Polizei ermittelt. ■(JPG)



Feuerwehrleute aus dem Amt Trittau üben den Ernstfall



Großensee – Mitten im Waldgebiet Karnap am Großensee brannte am 13.10.2023 ein Anhänger und die Flammen breiteten sich zügig auf das Waldgebiet aus. Dies war das Szenario zur Amtsübung der neun Feuerwehren des Amtes Trittau. Orientierung, Wasserversorgung über lange Wegstrecken, Riegelstellung gegen weitere Ausbreitung des Feuers auf weitere Gebiete, Kommunikation und Brandbekämpfung waren die Aufgaben. Vom Parkplatz am Freibad Südstrand aus bekamen die Einsatzkräfte ihre Aufgabenbereiche zugeteilt. Die Drohne der Freiwilligen Feuerwehr Lütjensee half bei der Lageerkundung, um den Einsatzort zu lokalisieren. Währenddessen machten sich die ersten Feuerwehrfahrzeuge ebenfalls auf die Suche nach der Einsatzstelle. Auf den engen Waldwegen und dem teilweise unwegsamen Gelände eine gar nicht so leichte Aufgabe. Doch die Orientierung funktionierte und die Feuerwehrleute fanden die Einsatzstelle. Da viel Löschwasser im Waldgebiet benötigt wurde und kein Hydrant im Wald vorhanden war, musste das Löschwasser per Pendelverkehr an die Einsatzstelle gefahren werden. Am Großensee wurde das Löschwasser über eine Pumpe in die Löschfahrzeuge gepumpt. Aus den Freiwilligen Feuerwehren Grande, Grönwohld, Großensee, Hamfelde, Köthel, Lütjensee, Rausdorf, Trittau und Witzhave waren etwa 100 Feuerwehrleute bei der Übung im Einsatz. Die Übung in dem Waldgebiet hat einen ernsten Hintergrund. 2022 vernichteten 2.397 Brände rund 3.058 Hektar Waldfläche in Deutschland. Die verbrannte Fläche entspricht damit in etwa der ostfriesischen Insel Borkum. In Deutschland war 2022 die verbrannte Waldfläche mehr als dreimal so groß wie der jährliche Durchschnittswert mit 847 Hektar (seit 1991). Auch die Anzahl der Brände lag mit 2.397 deutlich über dem Mittel (1.160 Brände). [\(JPG\)](#)





Unfall im Kreuzungsbereich

Grönwohld – Am 11.10.2023 kollidierten im Kreuzungsbereich Bahnhofstraße / Poststraße ein Tesla und ein Mercedes. Die Polizei, der Rettungsdienst und die Freiwillige Feuerwehr Grönwohld rückten zur Unfallstelle an. Eine Person musste nach einer Erstversorgung am Unfallort durch den Rettungsdienst in ein Krankenhaus eingeliefert werden. Die Feuerwehrleute streuten auslaufende Betriebsstoffe ab und unterstützten bei den Aufräumarbeiten. Zeitweise musste der Kreuzungsbereich voll gesperrt werden.

▪(JPG)

Anzeige

**JEDEN MITTWOCH
SCHNITZEL BIS ZUM ABWINKEN
„SATT“**

**Wir sind in Norddeutschland
festverwurzelt, auch
kulinarisch...**

**Ratsherrn & Paulaner
vom Fass**

REGIONALE PRODUKTE

WOHLFÜHLEN & GENIEßEN IN LINAU

Das Hanses

Restaurant • Veranstaltung • Catering

**Kuhdrift 5
22959 Linau**

Telefon: 04154 / 5774

www.dasHanses-Linau.de






MEE(H)R VON UNS

[www. Haifischsepp .de](http://www.Haifischsepp.de)
Letztes Fischrestaurant
vor der Autobahn.
Glinder Str. 1
22117 Hamburg





ES GIBT IMMER GRÜNDE ZUM FEIERN

Unser Restaurant bis zu 40 Personen
Unser Saal für bis zu 120 Personen

**FAMILIENFEIERN
HOCHZEITEN
FIRMENFEIERN**

Hinter den Kulissen bei der Freiwilligen Feuerwehr

Trittau – Die Trittau Online Praktikanten Sarah und Rafael haben am 12.10.2023 von Pressewart Jan Wensurski einen Blick hinter die Kulissen der Freiwilligen Feuerwehr Trittau bekommen. Neben dem Fuhrpark erläuterte Jan Wensurski die Technik und gab einen Einblick in die Welt der verschiedensten Abkürzungen in der Feuerwehrwelt. Außerdem beantwortete er geduldig alle Fragen und natürlich durften Sarah und Rafael auch einmal in einem Feuerwehrfahrzeug die Plätze des Maschinisten und des Gruppenführers einnehmen. Zudem konnte noch der Dienstabend der Jugendfeuerwehr Trittau verfolgt werden. Hier werden die Feuerwehrleute von Morgen für ihre zukünftigen Aufgaben vorbereitet.

Ein großes Dankeschön geht an die FF 70 für diesen Einblick und natürlich an Jan Wensurski Euer TO Team



— Anzeige —



100 Jahre Tradition

4 Generationen

- Montag – Freitag: 06:00 – 18:00 Uhr
- Samstag: 06:30 – 13:00 Uhr
- Sonntag: 07:30 – 13:00 Uhr

Alle Backwaren und Feingebäcke werden traditionell in der hauseigenen Backstube hergestellt. Die Liebe zum Handwerk und Produkten steht bei uns im Vordergrund.

Hamburger Straße 16 *Lütjensee* 04154/7105

www.bäcker-zingelmann.de

Facebook: Bäckerei Zingelmann Lütjensee

Instagram: zingelmann_luetjensee



Laternenumzug der Freiwilligen Feuerwehr Trittau

Trittau – Auch der Dauerregen konnte am 07.10.2023 die Stimmung beim Laternenumzug der Freiwilligen Feuerwehr Trittau nicht trüben. Mit vielen leuchtenden Laternen trafen die Familien am Feuerwehrgerätehaus ein. Dort sorgte der Musikzug der Freiwilligen Feuerwehr Trittau für musikalische Unterhaltung und die Anwesenden stärkten sich mit Grillwurst, Waffeln und Getränken. Die Fackelträger der Jugendfeuerwehr Trittau sorgten dann um 19:00 Uhr für die richtige Atmosphäre zum Start des Umzuges. Trotz des Dauerregens wurde gesungen und die Familien genossen die Veranstaltung als Start für die dunkle und kühle Jahreszeit. ▪(JPG)





Brennender Pkw in der Schloßstraße - Zeugen gesucht

(ots) Am 03.10.2023, gegen 01.00 Uhr, meldete ein Anwohner, dass in der Schloßstraße in Tremsbüttel ein Pkw brennen würde. Die eingesetzten Rettungskräfte der Feuerwehr konnten den Fahrzeugbrand schnell löschen und ein Ausbreiten verhindern. Bei dem betroffenen Fahrzeug handelte es sich um einen Renault Kangoo. Der Pkw wurde durch das Feuer im hinteren Bereich sowie an der rechten Fahrzeugseite stark beschädigt. Verletzt wurde niemand. Die Schadenshöhe beläuft sich auf ca. 16.000,- Euro. Die genaue Brandursache ist noch unklar. Eine vorsätzliche Brandstiftung ist jedoch wahrscheinlich. Die Ermittler der Kriminalpolizei Ahrensburg bitten um Hinweise von Bürgern unter der Telefonnummer 04102/809-0, die zum Tatzeitpunkt verdächtige Beobachtungen im Zusammenhang mit dieser Tat gemacht haben. ▪ (JPG)



Bayrische Wochen

Angebot 1

Krustenbraten vom Spanferkel
in Dunkelbiersauce, Bayrisch Kraut
dazu Kartoffelstampf

Preis pro Pers. **15,50 €** ab 8 Personen

Angebot 2

**Ofenfrischer Leberkäs,
Weißwurst und Krautsalat**
dazu süßer Senf

Preis pro Pers. **14,50 €**

Alle Preise sind Abholpreise



Hausgemachte bayrische Spezialitäten

	100g/€
Weißwurst	1,80
Regensburger	1,90
Bierstengel	1,80
Rostbratwurst	1,80
Gelbwurst	1,90
Krakauer	1,80
Bierwurst	2,15
Haussalami	1,90
Fleischkäse	1,95
Pfefferbeisser	2,40



Bahnhofstr. 36
22946 Trittau

www.hassler-trittau.de
info@fleischerei-hassler.de

04154 - 20 91
04154 - 27 92





Bahnhofstr. 36
22946 Trittau

www.hassler-trittau.de
info@fleischerei-hassler.de

04154 - 20 91
04154 - 27 92



Jugendfeuerwehren brechen Weltrekord mit beeindruckender Schlauchleitung



(ots) Mit vereinten Kräften haben am 07.10.2023, 114 Jugendfeuerwehren sowie drei Jugendgruppen des THW aus den Kreisen Segeberg, Stormarn, Ostholstein, Herzogtum Lauenburg und der Hansestadt Lübeck einen beeindruckenden Weltrekord aufgestellt. Gemeinsam legten rund 2000 Teilnehmerinnen und Teilnehmer eine wasserführende Schlauchleitung entlang des Elbe-Lübeck-Kanals, und brachen damit offiziell den bisherigen Weltrekord. Die unglaubliche Leistung wurde erreicht, indem die Mitglieder der Jugendfeuerwehren eine Strecke von 64,3 Kilometern mit insgesamt 3217 Schläuchen bewältigten. Zum Vergleich: Der vorherige Weltrekord lag bei 63,206 Kilometern. Die Schlauchleitung bestand aus sogenannten B-Schläuchen der Feuerwehren und war mit 141 Pumpen ausgestattet. Der Startpunkt des Weltrekordversuchs war in Lauenburg. Ziel war das Gelände der Firma Dräger in Lübeck, wo um 11.59 Uhr das Wasser aus dem Schlauch spritzte - der Weltrekord war geschafft. Damit dieser beeindruckende Weltrekordversuch offiziell anerkannt wird, waren zwei Zeugen erforderlich. Diese wichtige Aufgabe wurde von Dr. Christoph Mager, dem Landrat des Herzogtums Lauenburg, und Frank Homrich, dem Landesbrandmeister des Landesfeuerwehrverbandes Schleswig-Holstein, übernommen. Beide bestätigten offiziell, dass der Weltrekord erfolgreich gebrochen wurde.

Anschließend versammelten sich die Jugendlichen und Helfer in Mölln zu einem gemeinsamen Essen, um den neuen Weltrekord zu feiern. Jede Feuerwehr erhielt außerdem zur Erinnerung eine Urkunde sowie ein Stück bedruckten Schlauch, auf dem der Spruch "Jugendfeuerwehr ein starkes Team - gemeinsam zum Weltrekord" prangte. Darüber hinaus erhielt jeder Teilnehmende einen Button mit dem Logo des Weltrekords sowie einen bedruckten Becher und ein bedrucktes Festivalarmband als Souvenir. Durchgeführt und organisiert wurde das Weltrekordprojekt von den teilnehmenden Kreisjugendfeuerwehren Segeberg, Stormarn, Ostholstein, Herzogtum Lauenburg und der Stadtjugendfeuerwehr Lübeck im Rahmen des 150-jährigen Jubiläums des Landesfeuerwehrverbandes Schleswig-Holstein. Der neue Weltrekord wird nun beim RID - Rekord-Institut für Deutschland aufgenommen. (JPG)

Anzeige



Zimmerei Teßmer

GmbH & Co.KG

<p>Andre' Teßmer 0162/513 43 81 04534 / 72 89 993 info@zimmerei-tessmer.de</p>	<p>Berodts Hof 5b 22964 Steinburg/Möllhagen www.zimmerei-tessmer.de</p>
--	---

- Holzbau / Holzrahmenbau
- Energetische Dachsanierung
- Foliendächer
- Terrassen & Balkone

- Dachstühle
- Zellulosedämmung
- Dachflächenfenster
- Carport

**Ihr individueller Partner für
Neubau / Ausbau / Umbau**



Feuer in der Kita / Einsatzkräfte üben den Ernstfall

Köthel – Die Freiwilligen Feuerwehren aus Köthel, Koberg und Mühlenrade rückten am 04.10.2023 in der Straße An de Kirch an. Vor Ort piepten die Rauchmelder und es drang dichter Rauch aus dem örtlichen Kindergarten. Zwei Personen mussten aus dem Gebäude gerettet werden und es galt für die Einsatzkräfte eine Wasserversorgung und die Beleuchtung aufzubauen. Glücklicherweise handelte es sich bei dem Szenario um eine Übung. Diese wurde durch die Feuerwehrleute routiniert abgearbeitet und die Atemschutzträger konnten die vermissten Personen aus dem Gebäude retten und an den Rettungsdienst übergeben. Auch die Wasserversorgung und die Beleuchtung wurden zügig aufgebaut. Im Anschluss an die Übung wurde am Feuerwehrgerätehaus noch über weiteres Verbesserungspotenzial gesprochen, damit im Ernstfall die Handgriffe noch besser sitzen.

▪(JPG)



SCHADEN SANIERUNG NORD



Feuer? Wasser? Schimmel?

- Leckortung
- Schadensaufnahme
- Demontage-Arbeiten
- Trocknung
- Wiederherstellung
- Schimmelpilzsanierung
- Inventarsanierung
- Brandsanierung

info@schadensanierungnord.de
www.schadensanierungnord.de

12,5 Tonnen Löschfahrzeug Wettziehen



Klinkrade – Feuerwehrleute aus Klinkrade, Schiphorst, Woltersdorf, Berkentin, Sirksrade, Sandesneben, Wentorf, Ritzerau, Gülzow und bei den Mix Mannschaften aus Labenz, Sirksfelde, Klinkrade, Schiphorst, Woltersdorf, Berkentin und Sirksrade zogen in Teams á 6 Personen am 03.10.2023 ein 12,5 Tonnen schweres Löschfahrzeug auf Zeit über eine Strecke von 50 Metern. Bei den Mix Mannschaften mussten mindestens zwei Frauen mitziehen. Die Zuschauer stärkten sich bei Grillwurst und Getränken und feuerten die Feuerwehrleute lautstark an. Am Ende belegte die Freiwillige Feuerwehr Schiphorst den ersten Platz vor der Freiwilligen Feuerwehr Labenz auf dem zweiten Platz und der Freiwilligen Feuerwehr Klinkrade, die als Gastgeber sich über den dritten Platz freuen durfte. Auch bei den Mix-Mannschaften war es die Freiwillige Feuerwehr Schiphorst, die den ersten Platz erzielte, vor den Feuerwehrleute aus Klinkrade und Woltersdorf. Bei netten Gesprächen und bester Stimmung klang die Veranstaltung aus.

■(JPG)

Anzeige

SIE BENÖTIGEN SOFORT BARGELD?

PFANDHAUS B

WIR BELEIHEN IHRE WERTGEGENSTÄNDE

SIE ERREICHEN UNS TELEFONISCH UNTER DER NUMMER
04154 / 9899690



Motorplatzer am Leichenwagen



Auf der Autobahn 1 zwischen der Anschlussstelle Kreuz Bargtheide und dem Rastplatz Buddikate bemerkte der Fahrer eines Leichenwagens am 02.10.2023 eine Rauchentwicklung und lenkte sein Fahrzeug auf den Standstreifen. Aufgrund der Rauchentwicklung rückten die Freiwilligen Feuerwehren aus Hammoor und Bargtheide, der Rettungsdienst und die Autobahnpolizei zur Einsatzstelle an. Ursächlich für die Rauchentwicklung war ein Motorplatzer und kein Feuer. So beschränkten sich die Aufgaben der Feuerwehrleute auf die Kontrolle des Motors mittels Wärmebildkamera und auf das Abstreuen des auslaufenden Öls mittels Ölbindemittel. Verletzt wurde glücklicherweise niemand. Zeitweise mussten zwei Fahrstreifen der Autobahn 1 in Fahrtrichtung Hamburg gesperrt werden. So kam es zu einem längeren Rückstau. ■(JPG)

Anzeige

Plehn ■ Winteroll

Notare Rechtsanwälte

Ferdinand Plehn
Rechtsanwalt und Notar
Fachanwalt für Steuerrecht

Frank Hartmann
Rechtsanwalt und Notar a.D.

Monika Winteroll
Rechtsanwältin und Notarin
Fachanwältin für Familienrecht

Poststraße 5 · 22946 Trittau · Tel. 0 41 54/84 40-0 · Fax 04154/84 40-31
Rosenweg 5 · 23898 Sandesneben · Tel. 0 45 36/13 33 · Fax 0 45 36/14 06

Plehn ■ Winteroll
Rechtsanwälte PartG

E-Mail: info@plehn-winteroll.de
Internet: www.plehn-winteroll.de

Speiseöl auf Fahrbahn verteilt / Aufwendige Reinigungsarbeiten

Lütjensee – Am 02.10.2023, gegen 11.50 Uhr, wurde der Trittauer Polizei in der Hamburger Straße in Lütjensee eine größere Ölspur gemeldet. Dort sei es bereits zu einem Verkehrsunfall zum Glück nur mit Sachschaden gekommen. Die eingesetzten Beamten stellten daraufhin in der Hamburger Straße, ab dem Oetjendorfer Weg weiter in Richtung der B404, eine Ölspur fest. Direkt hinter dem Einmündungsbereich erstreckte sich diese über die komplette Fahrbahnbreite. Die Ölspur führte weiter auf die B404 in Richtung Schwarzenbek. Nach einer ersten Einschätzung handelt es sich um Speiseöl. Neben der Freiwilligen Feuerwehr Lütjensee wurde auch die Straßenmeisterei Grande zur Absicherung der Gefahrenstelle hinzugezogen. Durch das zuständige Ordnungsamt wurde eine Spezialfirma mit der Reinigung der Straße beauftragt. Die Polizei in Trittau bittet nun um Hinweise zum Verursacher dieser Verunreinigung unter der Telefonnummer 04154-7073-0.

▪(JPG)



Anzeige



LIFTVERLEIH BUTENSCHÖN

Ihr Arbeitsbühnen-Vermieter

<p>23816 Leezen an der B 432 0176-2379 1116</p>	<p>22952 Lütjensee an der B 404 04154-79 17 97</p>
---	--

www.butenschoen-lift.de

Rettungshundestaffel im DRK-Ortsverein Reinbek gegründet

Reinbek – Nach langer Vorbereitungszeit ist es nun endlich soweit: Der Ortsverein Reinbek des Deutschen Roten Kreuzes hat eine Rettungshundestaffel in Dienst gestellt. Diese wurde jetzt von Staffelleiterin Christine Rademacher und dem Ortsvereinsvorsitzenden Thomas Fleckenstein vor dem Schloss Reinbek der Öffentlichkeit präsentiert, unter anderem auch Gästen anderer Hilfsorganisationen, der Feuerwehr und der Polizei. Zunächst gab es eine kurze Vorführung. Eine „Vermisste“ (Alexandra Glißmann vom DRK-Ortsverein Reinbek) sollte gefunden werden. Havana und Alea meisterten diese Aufgabe trotz der Anwesenheit der anderen Hunde mit Bravour. Im Einsatz sind derzeit sechs Hundeführer.

Fortsetzung nächste Seite



er*innen und acht Rettungshunde; zwei echte Sucheinsätze haben bereits stattgefunden. Die Flächensuchhunde wohnen zu Hause bei ihren Bezugspersonen. Hund und Mensch müssen eine Vielzahl an Ausbildungen absolvieren, unter anderem eine Helfergrundausbildung für den/die Hundeführer*in, eine Sanitätsausbildung, Erste Hilfe am Hund, Einsatztaktik, Digitalfunk und vieles mehr. Dazu kommt regelmäßiges Training zweimal in der Woche. Der häufigste Einsatzbereich der Rettungshunde ist die Suche nach vermissten Personen in Wald- und Wiesengebieten, nicht selten in der Nacht, zum Beispiel im großen Gebiet des Sachsenwaldes. Die Flächensuchhunde arbeiten ohne Leine und sind so in der Lage, innerhalb kurzer Zeit große Flächen abzusuchen. Haben die Hunde die gesuchte Person gefunden, zeigen sie dies durch Verbellen an. Die Hundeführer*innen und Helfer*innen folgen dem Bellen, leisten vor Ort Erste Hilfe und führen weiteres Rettungspersonal zur gefundenen Person. Die Rettungshundestaffel ist eine gute und wichtige Einrichtung, die hilft, Menschenleben zu retten. Zudem macht die Arbeit mit den Hunden den Hundeführer*innen großen Spaß. Wer sich ebenfalls für die Arbeit in der Rettungshundestaffel interessiert und einen geeigneten Hund besitzt (motivierbar durch Futter oder Spielzeug, geländegängig, nicht zu groß oder zu klein) kann gerne ein Schnuppertraining besuchen. Weitere Informationen dazu gibt es bei Staffelleiterin Christine Rademacher unter E-Mail: RHS@drk-reinbek.de. ■(DRK)

Anzeige

Plehn ■ Partner Steuerberatung

■ Ferdinand Plehn
Rechtsanwalt
Fachanwalt für Steuerrecht

■ Susanne Hinze
Diplom-Kauffrau
Steuerberaterin

Bahnhofstraße 10
22946 Trittau

Poststraße 5
22946 Trittau

Rosenweg 5
23898 Sandesneben

Tel. 04154 / 8440-0
Fax 04154 / 8440-21

Tel. 04154 / 8440-0
Fax 04154 / 8440-31

Tel. 04536 / 1333
Fax 04536 / 1406

E-Mail: info@plehn-partner.de
Internet: www.plehn-partner.de

Einsatzkräfte suchten nach junger Frau

Großhansdorf – Die Polizei, die Technische Einsatzleitung Stormarn mit ihrer Drohne, eine Quadstaffel und mehrere Rettungshundestaffeln suchten über mehrere Stunden in der Nacht zum 01.10.2023 nach einer vermissten jungen Frau im Waldgebiet zwischen Großhansdorf und Ahrensburg. Die vermisste Person wurde glücklicherweise in Ahrensburg unverletzt angetroffen. ▪(JPG)



Kommt, wir woll'n Laterne laufen

Todendorf – Am 29.09.2023 lud die Freiwillige Feuerwehr Todendorf zum Laternenumzug ein. Zunächst konnte der Nachwuchs gemeinsam im Mehrzweckhaus eine schöne Laterne basteln. Im Fackelschein und mit musikalischer Begleitung vom Musikzug der Freiwilligen Feuerwehr Todendorf startete der Umzug zum neuen Gerätehaus. Trotz Regens war der Laternenumzug für die Familien ein schöner und stimmungsvoller Start in die kalte und dunkle Jahreszeit. Mit Grillwurst und einem Getränk stärkten sich alle Beteiligten bei schönen Gesprächen im Anschluss im Gerätehaus. ▪(JPG)



Die COS veranstaltete eine Aktion zum Thema „mehr Verkehrssicherheit“ mit den vierten Schulklassen.

Bargtheide – In Zusammenarbeit mit der Polizei unterstützte die Freiwillige Feuerwehr Bargtheide den Unterricht mit zwei Einsatzfahrzeugen. Mit einem Löschfahrzeug (LF20) wurde den Kindern (und Lehrkräfte) der Begriff „toter Winkel“ und die damit verbundenen Gefahren anschaulich vermittelt. Ein nicht unerheblicher Teil des Umfeldes eines LKW kann nicht vom Fahrer eingesehen werden und stellt für umstehende Personen, beim Abbiegen des Fahrzeuges, eine große Gefahr dar. „Die Kinder auf diese Gefahren zu sensibilisieren, war Ziel dieser Aktion,“ so Hans Gemeinhardt von der Freiwilligen Feuerwehr Bargtheide. Nahezu eine komplette Schulklasse passte in den toten Winkel – dies hat Lehrkräfte und Schüler gleichermaßen erstaunt. Die Stadt hat alle Großfahrzeuge der Freiwilligen Feuerwehr Bargtheide mit sogenannten Abbiegeassistenten nachrüsten lassen. Dabei erfasst eine kleine Kamera und weitere Sensoren an der rechten Fahrzeugseite das Umfeld und stellen Personen im toten Winkel auf einem

kleinen Monitor dar und geben dabei zusätzlich eine optische Warnung ab. Dadurch werden Unfallgefahren minimiert, weil das rechtsseitige Umfeld des Fahrzeuges besser einsehbar ist. Eine wirklich sinnvolle Aktion der COS. ▪(HG)



125 Jahre Freiwillige Feuerwehr Glinde mit Tag der offenen Tür



Glinde – Die Freiwillige Feuerwehr Glinde feierte ihr 125-jähriges Bestehen und lud am 30.09.2023 zum Tag der offenen Tür ein. Bei Sonnenschein konnten die Besucher die Technik und den Fuhrpark bestaunen. Die Feuerwehrleute beantworten geduldig alle Fragen der Besucher und zeigten bei Vorführungen ihr Können und mögliche Gefahren auf. Strahlende Kinderaugen gab es beim Probesitzen im modernen Fuhrpark der Freiwilligen Feuerwehr Glinde. Dieser Tag war für viele Besucher sehr beeindruckend, die sich ein Einblick von dem breiten Aufgabengebiet der Freiwilligen Feuerwehr Glinde machen konnten. Dass dies alles noch ehrenamtlich und in der Freizeit der Feuerwehrleute geschieht, war bis zu diesem Tag auch nicht jedem Besucher bewusst gewesen. Der Tag der offenen Tür war ein voller Erfolg für die Freiwillige Feuerwehr Glinde, aber auch für die zahlreichen Besucher. ▪(JPG)

Anzeige

SIE SUCHEN EINEN PROFI IN SACHEN ERDBAU?

FORDERN SIE
JETZT IHR
ANGEBOT AN!

Schnell und einfach über
anfragen@zingelmann-trittau.de

oder auf unserer Webseite
zingelmann-trittau.de

Jetzt neu mit
Online-Formularen!

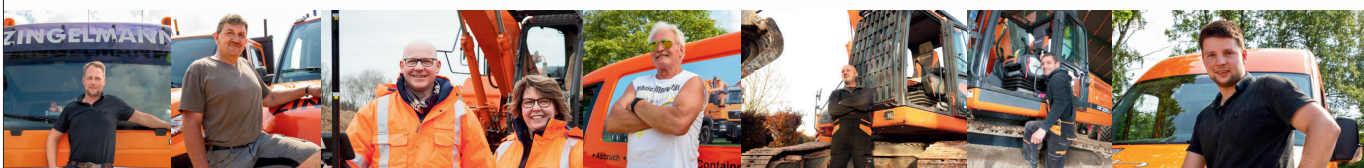


Unsere Stärken

- Entwässerungssysteme
- Aushub von Baugruben jeder Größe
- Rohrgrabenherstellung
- Sandplatten
- Erdarbeiten für Außenanlagen
- Erstellen von Baustraßen
- Kranplätze
- Berliner Verbau
- Asphaltierte Überfahrten

Unsere Garantien

- stets sehr gute Erreichbarkeit
- wir halten unsere Termine immer ein - versprochen!
- sollte mal etwas anders verlaufen als geplant, haben wir die gängigen Böden immer vorrätig, sodass Ihr Auftrag unverzüglich fortgesetzt werden kann



WICHTIGE RUFNUMMERN

Notruf - Polizei

110

Feuerwehr &
Rettungsdienst

112

Integrierte Regionalleitstelle Süd

0 45 31 / 19 222

Notfall- und Krankentransporte

0 45 31 / 19 222

Notfallnr. für vermisste Kinder

116 000

Notfallnr. für Opfer von Verbrechen

116 006

Sperrnotruf für EC- und
Kreditkarten

116 116

www.sperr-notruf.de

Ärztlicher Bereitschaftsdienst

116 117

Giftinformationszentrum Nord

0 55 1 / 19 240

Kath. Kinderkrankenhaus
Wilhelmstift

Liliencronstr. 130, 22149 Hamburg

Tel.: 040 / 67377-0

Fax: 040 / 67377-133

info@kkh-wilhelmstift.de

www.kkh-wilhelmstift.de

Krankenhaus Reinbek St. Adolfstift

Hamburger Str. 41, 21465 Reinbek

Tel.: 040 / 72 80 - 0

Fax: 040 / 72 80 - 22 46

info@krankenhaus-reinbek.de

www.kh-reinbek.de

Notfallpraxis KH Reinbek

Tel.: 116 117

Mo/ Di/ Do/ Fr: 19-24 Uhr

Mi: 13-24 Uhr

Sa/ So/ Feiertage: 10-24 Uhr

THONHAUSER Immobilien GmbH



„Mit gutem Gefühl in den besten Händen!“

Das Team der Thonhauser Immobilien GmbH

Ein Auszug aus unseren Leistungen:

- Wertermittlung durch einen Sachverständigen
- Professioneller Immobilienfotograf
- Professionelle Kunden- und Objektbetreuung
- Erstellung eines Energieausweises
- Erstellung eines hochwertigen Exposés
- Erstellung einer Wohnflächenberechnung
- Große Datenbank mit suchenden Kunden
- Verwendung modernster Technologie
- Intensiver Werbeauftritt

Wir freuen uns auf Ihren Anruf! 04154-79 59 01



Mitglied im

www.thonhauser-immobilien.de



TRITTAU ONLINE
DAS MAGAZIN

*Wir bedanken uns für das Interesse an unserem
Trittau-Online-Magazin*

*Sie haben Ihre ganz eigene Geschichte zu erzählen?
Wir freuen uns auf Sie.*

Mail: redaktion@trittau-online-magazin.de

Tel.: 0176/20993857

Herzlichst
Ihr Trittau Online Team

